



Mitsui Chemicals

No.61 2023年7月

発行 **三井化学株式会社市原工場**

住所:〒299-0108 市原市千種海岸3番地

電話:0436-62-3221(総務部総務グループ)

◇当社ホームページアドレス

group.mitsuichemicals.com/

第29回

# 三井化学杯少年野球 夏季大会



今年は1部リーグ(6年生以下)13チーム、3部リーグ(4年生以下)9チームが参加し、熱戦を繰り広げました。母の日に開会した本大会は、梅雨時期ということもあり、日程が延び延びになりましたが、父の日に閉会を迎えることができました。

1部リーグでは、特別延長の接戦の末、千葉市原マリーンズがちはら台ファイターズを破り見事勝利しました。両チームは上部の大会に出場予定で、更なる活躍が期待されます。

3部リーグは、猛暑の中の熱戦を制し、ちはら台ジュニアファイターズが石塚ジュニアカージナルスを破り優勝しました。どのチームも日頃の練習の成果を十分発揮し、とても充実した大会となりました。三井化学はこれからも、子どもたちの健やかな成長を期待し、大会支援を続けて行きます。



1部優勝  
千葉市原マリーンズ



3部優勝  
ちはら台ジュニアファイターズ



1部準優勝  
ちはら台ファイターズ



3部準優勝  
石塚ジュニアカージナルス

## 定期修理工事に伴うご連絡

当工場では、6月より定期修理工事を行っており、工場周辺の交通渋滞でご迷惑をお掛けしております。道路通行時は、ご理解の程、よろしくお願いいたします。

渋滞時間: 6:00~8:30  
期間: 2023年8月18日まで



## 大賀ハスが咲きました

市原市より株分けして頂き、2007年3月に当工場内に植栽した大賀ハスが、今年の夏も見事な花を咲かせました。

大賀ハスは、昭和26年、東京大学の大賀教授が、千葉市検見川遺跡で発見した古代ハスの種を開花させたもので、二千年前の地層から発掘されたことから、「世界最古の花」と呼ばれています。千葉県天然記念物に指定されており、千葉市の花としても親しまれています。



## 第11回 クリーンアップ市原

4月8日(土)に市原工場近隣地域の清掃活動「第11回クリーンアップ市原」を開催しました。

当初は雨が心配されましたが、日常の行いが良かったのか、当日は日焼けするくらいの晴天となり、絶好の清掃日和となりました。

参加者は、阿部工場長はじめ、社員と家族の総勢約110名。フレッシュな新入社員も多数参加し、精力的に2時間かけて可燃物、不燃物など合わせて210kgを回収しました。

市原工場は、今後も地域貢献活動を実施してまいります。



## カガクの 千カラ

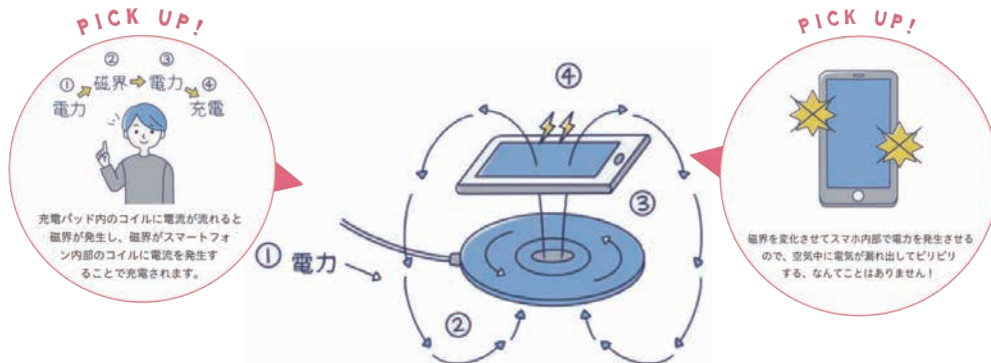
### ～スマートフォンを置くだけで 充電できるの?～

薄いパッドの上にスマートフォンを置くだけで充電ができるワイヤレス充電。近未来的でわくわくします。でも、なぜスマートフォンをコンセントにつながなくても充電ができるのでしょうか?その仕組みに迫ります!

#### ワイヤレス充電を実現する「電磁誘導」って?

コイルの中に棒磁石を出し入れすると豆電球が光る。理科の実験でやった方も多いのではないのでしょうか。この電磁誘導と呼ばれる現象を利用することで、ワイヤレス充電が可能になるのです。

理科の実験をワイヤレス充電に置き換えると、コイルがスマートフォン、棒磁石が充電パッドにあたります。充電パッドの中には送電用コイルが入っており、電気を流すとコイルが反応して磁界が発生。そこへ受電用コイルが入ったスマートフォンを充電パッドに近づけると、磁界に反応して電力に変化。このとき誘導電流が発生し、その電力をバッテリーに蓄えることができるのです。



#### 進化し続けるワイヤレス充電で暮らしがもっと便利に

ワイヤレス充電ができるというメリットがある一方、パッドの定位置に置かないと充電できないなどの注意点も。現在改良が進められているので、今後ますます使いやすくなるはず。最近では、電気自動車(EV)に乗ったまま充電できる技術が研究されています。ワイヤレス充電が私たちの生活を変える日も、そう遠くないかもしれません。

# 健康管理室 コラム

～うまい減塩生活を！！～

皆さんはご自身の血圧がどれくらいご存じでしょうか。健康診断などで毎年1回以上は測定しているかと思います。高いと自覚されている方、治療中で通院されている方もいらっしゃるでしょう。高血圧ガイドライン2019では、診察室血圧(健診も同様)は140/90以上、自宅での家庭血圧では収縮期血圧は135/85以上が高血圧症と言われます。高血圧症は加齢や生活習慣で上がることが多いと言われている疾患\*1で、適切なコントロールが行われなければ脳卒中や心筋梗塞など怖い病気を起こす可能性があります。

今回は減塩対策についてお話しします。

厚生労働省が以下の表の通りに塩分摂取の基準(2020年版)を出しています。皆さんは普段どれくらいの塩分をとっているのでしょうか。実際の塩分摂取量は、国民健康・栄養調査によると男性11g、女性9.3gとされています。塩分摂取の基準は男性と女性で異なりますが、大人と子どもでも異なりますので、子育て世帯も注意しましょう。

梅干し・漬物、ベーコン・ハム、塩鮭・明太子等の魚・卵製品、チーズ等の塩蔵品、調味料(塩・醤油・味噌等)は取りすぎないようにしましょう。また野菜や果物を適度にとることはナトリウムの排泄に役立ちます。減塩の調理の工夫を一部ご紹介します。\*2

### ★だしのうまみを利用しましょう

昆布、削り節、干しシイタケなどの濃いめのだしを使うと、塩分が少なくてもおいしく感じられます

### ★酸味を利用しましょう

酢やレモン、ゆず、すだちなどの爽やかな酸味は塩分を減らすのに役立ちます

### ★香りを利用しましょう

ハーブ、しそ、にんにく、ネギ、しょうがなどの香りがアクセントになり、塩分が少なくてもおいしく食べられます

### ★味付けにメリハリをつけましょう

1品にしっかり味付けし、他は薄味にするとメリハリがきいて食事全体の満足度が高まります

### ★汁は具沢山にしましょう

塩分の多い汁の量を減らし、野菜や海藻をたくさんとることができます

### ★表面だけに味付けをしましょう

塩分を加えずに調理し、食べるときに表面に味付けすると塩気を感じやすく塩分が控えられます

※ 1 高血圧症の中には約10%程度ホルモンの異常で高くなる方がいます

※ 2 高血圧症の他に病気を合併の方は食事方法については主治医とご相談ください。

また沢山汗をかく仕事や作業をされた場合は熱中症予防のために失われた分の塩分摂取は必要となります。

〈ナトリウムの食事摂取基準(mg/日、( )は食塩相当量[g/日])〉

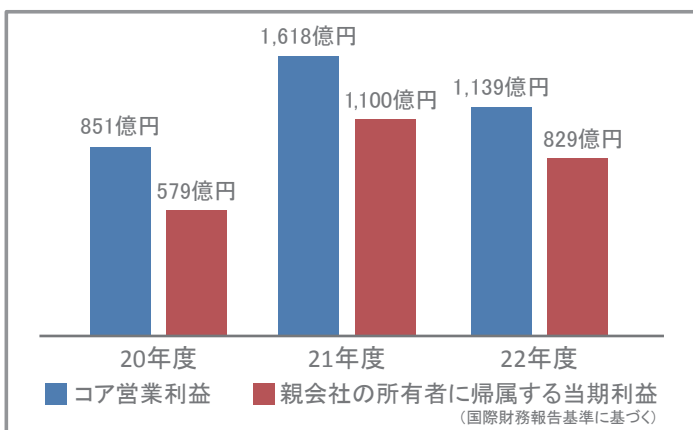
| 年齢等      | 男性          |          |         | 女性          |          |         |
|----------|-------------|----------|---------|-------------|----------|---------|
|          | 推定平均<br>必要量 | 目安量      | 目標量     | 推定平均<br>必要量 | 目安量      | 目標量     |
| 0~5(月)   | —           | 100(0.3) | —       | —           | 100(0.3) | —       |
| 6~11(月)  | —           | 600(1.5) | —       | —           | 600(1.5) | —       |
| 1~2(歳)   | —           | —        | (3.0未満) | —           | —        | (3.0未満) |
| 3~5(歳)   | —           | —        | (3.5未満) | —           | —        | (3.5未満) |
| 6~7(歳)   | —           | —        | (4.5未満) | —           | —        | (4.5未満) |
| 8~9(歳)   | —           | —        | (5.0未満) | —           | —        | (5.0未満) |
| 10~11(歳) | —           | —        | (6.0未満) | —           | —        | (6.0未満) |
| 12~14(歳) | —           | —        | (7.0未満) | —           | —        | (6.5未満) |
| 15~17(歳) | —           | —        | (7.5未満) | —           | —        | (6.5未満) |
| 18~29(歳) | 600(1.5)    | —        | (7.5未満) | 600(1.5)    | —        | (6.5未満) |
| 30~49(歳) | 600(1.5)    | —        | (7.5未満) | 600(1.5)    | —        | (6.5未満) |
| 50~64(歳) | 600(1.5)    | —        | (7.5未満) | 600(1.5)    | —        | (6.5未満) |
| 65~74(歳) | 600(1.5)    | —        | (7.5未満) | 600(1.5)    | —        | (6.5未満) |
| 75以上(歳)  | 600(1.5)    | —        | (7.5未満) | 600(1.5)    | —        | (6.5未満) |
| 妊婦       | —           | —        | —       | 600(1.5)    | —        | (6.5未満) |
| 授乳婦      | —           | —        | —       | 600(1.5)    | —        | (6.5未満) |

\*高血圧及び慢性腎臓病(CKD)の重症化予防のための食塩相当量の量は、男女とも6.0g/日未満とした。

出典:厚生労働省ホームページ

([https://www.mhlw.go.jp/stf/newpage\\_09411.html](https://www.mhlw.go.jp/stf/newpage_09411.html))

## 決算報告



新型コロナウイルス感染症の影響が軽減され、景気持ち直しの動きが継続される中、成長領域の拡大、競争力の強化に努め、三井化学の22年度のコア営業利益は1,139億円、親会社の所有者に帰属する当期利益は829億円となりました。

23年度の事業環境も予断を許さない状況ですが、全社一丸となって事業の強化・拡大に取り組んでまいります。

# 身近で役立つ 市原工場の製品 ~フェノール~

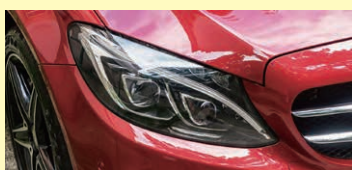
「フェノール」は私たちがつくっています!

## 「フェノール」って?

フェノールはフェノール樹脂、ポリカーボネート樹脂、エポキシ樹脂などのプラスチックの原料として使用される石油化学製品です。私たちの工場では“クメン法”という工業的製法により、フェノールと共に“アセトン”という物質も製造しております。(広兼)

## 身の回りではどんなものに使われているの?

フェノール樹脂は鍋の取っ手や住宅用の断熱材、ポリカーボネート樹脂はDVDや車のヘッドライト、エポキシ樹脂は飲料缶のコーティングなどに使われています。(武田)



車のヘッドライトに使用されています

## 「フェノール」の生産に携わる想いは?

約50年の歴史があるプラントでの生産に携わられていることを嬉しく思います。今後も先輩方が築いてきたものを受け継いで、プラントの安全、安定運転に貢献していきたいです。(山下)  
フェノールは、生活に欠かせない幅広い分野での製品に使用されているので、日々安定した製品を生産できるように心掛けています。今後も安全、安定運転に努めていきます。(宮崎)



左より フェノール課 山下、広兼、宮崎、武田

## 安全に関しては?

安全第一に日々の業務に取り組んでいます。指差し呼称といった基本事項を確実に実行するようにしています。(山下)  
「安全はすべてに優先する」ことを意識しています。そのために、一つずつ確認しながら操作を行うことを心掛けております。(宮崎)

## 仕事のやりがいは?

最近はチームの世代交代が進み、若い年代が増えているため、今後は自分たちが後輩を引っ張っていく立場になることがやりがいです。(山下)  
省エネや運転の最適化などのテストにおいて、チームの皆で考え話し合い、成果が出た時にやりがいを感じます。(宮崎)



## お中元クイズ

次のクイズに正解された方から抽選で**2名の方に選べるギフト券5000円分、5名の方にクオカード1000円分をプレゼントいたします。**

ハガキもしくはQRコードよりお申込みください。

なお、本誌をお読みいただいておりますこと、当工場へのご意見ご要望等も併せてご記入いただければ幸いです。

### クイズ

「第11回クリーンアップ市原」では全部で何kgの可燃物・不燃物を回収したでしょうか。

- ①110kg      ②210kg      ③310kg

### 記入要領

|                     |                                  |
|---------------------|----------------------------------|
| 1.お名前               | <input type="checkbox"/> 2990108 |
| 2.郵便番号・住所           | 三井化学(株)市原工場                      |
| 3.年齢・性別(任意)         | 千葉県市原市千種海岸                       |
| 4.電話番号              | 3番地                              |
| 5.クイズの答え(○番)        | 総務グループ                           |
| 6.ご意見・ご感想           | 行                                |
| ※工場への疑問や本誌で良かった記事など |                                  |

締め切り：2023年8月11日(金)

お願い 当工場では、日頃から地域の皆様にご迷惑をおかけしないよう、細心の注意を払って操業しておりますが、何かお気づきの点がございましたら、恐れ入りますが、右記にご連絡くださいますようお願い申し上げます。

【連絡先】平日昼間/総務グループ 0436-62-3221  
夜間・休日/当直室 0436-62-9671