

(株)三井化学分析センター 構造解析研究部

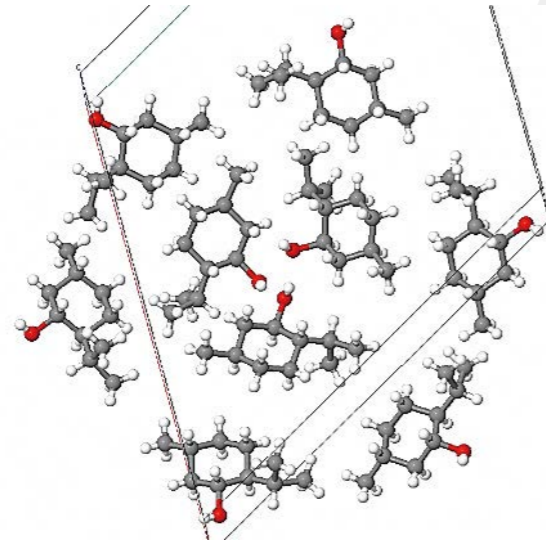
分析受託サービス

先端の分析技術を駆使して、有機化合物の分子構造などの解析業務を行っています。

mc nac
https://www.mcanac.co.jp/



NMR、MS、IR、単結晶構造解析 などによる有機物の構造解析



分子モデルの例

研究開発企画管理部 茂原業務室

茂原研究・開発センター全体の安全管理、システム管理、施設の維持、などを行うサポート部門です。



ロビー



記念ホール



中庭



Agora (憩いの温室)



本社 (東京都中央区)



茂原分工場



VISION HUB™ SODEGAURA
(千葉県袖ヶ浦市)

三井化学株式会社 茂原研究・開発センター

〒297-0017 千葉県茂原市東郷1144
TEL. 0475-23-0120
【JR茂原駅よりタクシー10分】



三井化学ホームページ
https://jp.mitsuichemicals.com/



Mitsui Chemicals

COMPANY PROFILE



三井化学株式会社 茂原研究・開発センター

- 三井化学(株) 合成化学品研究所 バイオテクノロジーグループ
- 三井化学(株) RC・品質保証部 化学品安全センター
- 三井化学(株) 研究開発企画管理部 茂原業務室
- 三井化学クロップ&ライフソリューション(株) 研究開発本部 農業化学研究所
- 三井化学クロップ&ライフソリューション(株) 研究開発本部 バイオリジカルソリューションリサーチセンター
- (株)三井化学分析センター 構造解析研究部 基礎解析グループ 茂原チーム

無限大の可能性を持つ化学の力を引き出しその力をもって未来を切り拓いていく

合成化学品研究所 バイオテクノロジーグループ

社会課題から導かれる顧客価値の創造を目指して

生体触媒のもつ高い選択性・反応性を活かして、高機能製品を生産するための研究を行っています。



生体触媒の開発



培養小試験



高機能製品



バイオエンジベンチ

RC・品質保証部 化学品安全センター

「地球環境との調和」を図る事業活動をバックアップ

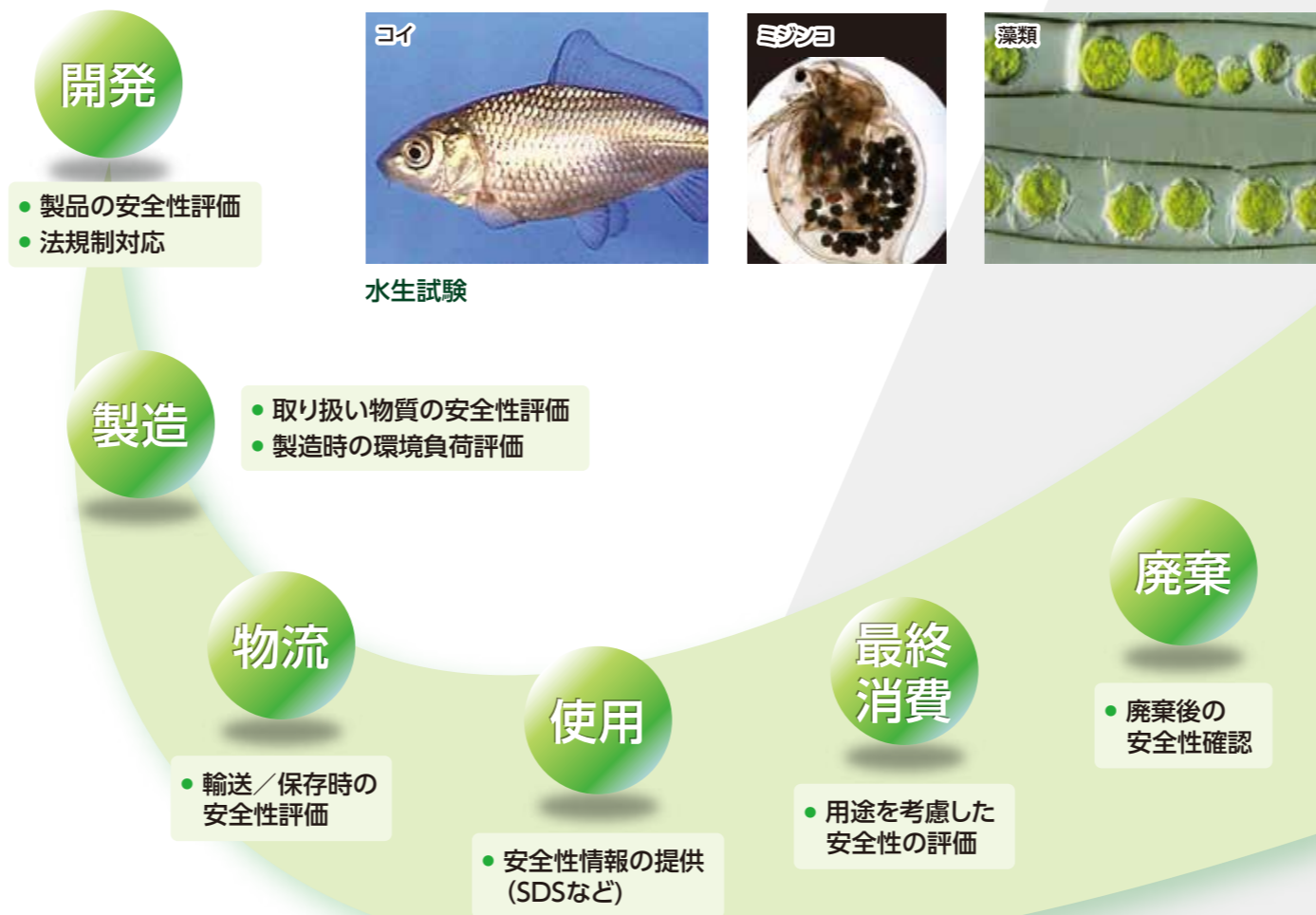
製品開発、原材料調達からリサイクル、廃棄まで、全ライフサイクルにわたり、人の健康への影響と環境負荷を評価し、低減に努めています。



製品からの溶出成分測定



SDSの作成



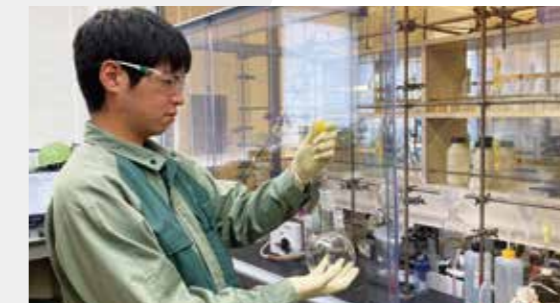
三井化学クロップ&ライフソリューション(株)

製品・サービスを通じて サステナブルな食と生活に 貢献する



農業化学研究所

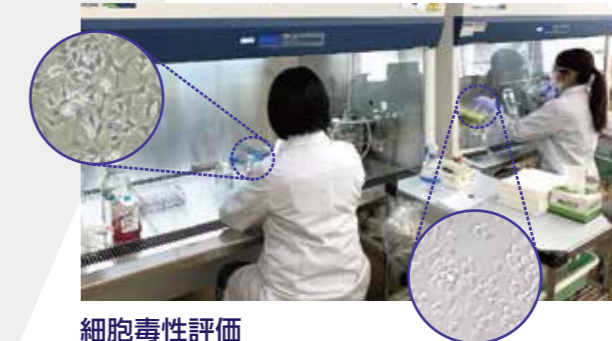
「より安全性の高い」、「より性能の高い」、「より環境負荷の少ない」農薬を創出し、持続可能な農業へ貢献することを使命として研究開発に取り組んでいます。



有機合成実験



生物評価試験



細胞毒性評価



果樹園場(稲敷市)

バイオリジカルソリューションリサーチセンター (BSRC)

生物の可能性を最大限に活かして、農業生産に関わる新しい製品、サービスを探索しています。



菌株培養物



天然物の薬効評価の様子



試験園場(小田原市)