

SWP® 製品仕様

そのまま抄紙工程でお使いいただけます。

SWP®の含水シートを1梱包 150～170枚シートを積み重ね、ポリエチレンフィルムで包装しています。



1バール®



パレット積み

※1梱包(バール)
約70cm(L)×60cm(W)×65cm(H)、
総重量は銘柄によって異なります。

210Kg：Eタイプ
170Kg：NLタイプ、AUタイプ

- 各バールのラベルには風乾重量 ADKg が記載されております。
- 風乾重量とは水分 10%を含む SWP®の取引単位です。
- 風乾重量 = 総重量 × (100 - 水分率) / 90

■ SWP® 銘柄一覧

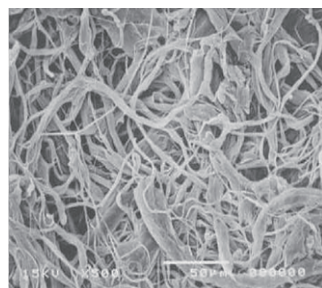
グレード	銘柄	融点 (°C)	カナディアンフリーネス (mL)	平均繊維長 (mm)	水分率 (%)	繊維径	主な特長	主な用途
Eタイプ (PE)	E400	135	580	0.9	63	標準	優れた地合構成	紙・建材
	E524		340	1.2	57	標準	良好な繊維間結合	建材
	E620		340	1.2	64	標準		汎用グレード (紙・建材など)
	E690		700	1.3	53	標準	高濾水性	ティーバッグ コーヒーポッド
	E790		680	1.5	50	標準	長繊維・高濾水性	
	EST-8		540	0.9	59	細	細繊維	特殊紙
NLタイプ (変性 PE)	NL491	100	720	1.0	55	太	ホットタック 低融点	ティーバッグ コーヒーポッド
AUタイプ (変性 PE)	AU690	120	680	1.2	52	太	高接着 低融点	

上記数値は当社試験法による特定条件下で得られた測定値の代表値であり保証値ではありません。

■ 顕微鏡写真



標準繊維 (E400)



細繊維 (EST-8)



三井化学株式会社
ライフ&ヘルスケアソリューション事業本部
パーソナルケア材料事業部 合成パルプグループ
〒104-0028
東京都中央区八重洲 2-2-1
東京ミッドタウン八重洲 八重洲セントラルタワー
TEL: 03-6880-7451 FAX: 03-6880-7561